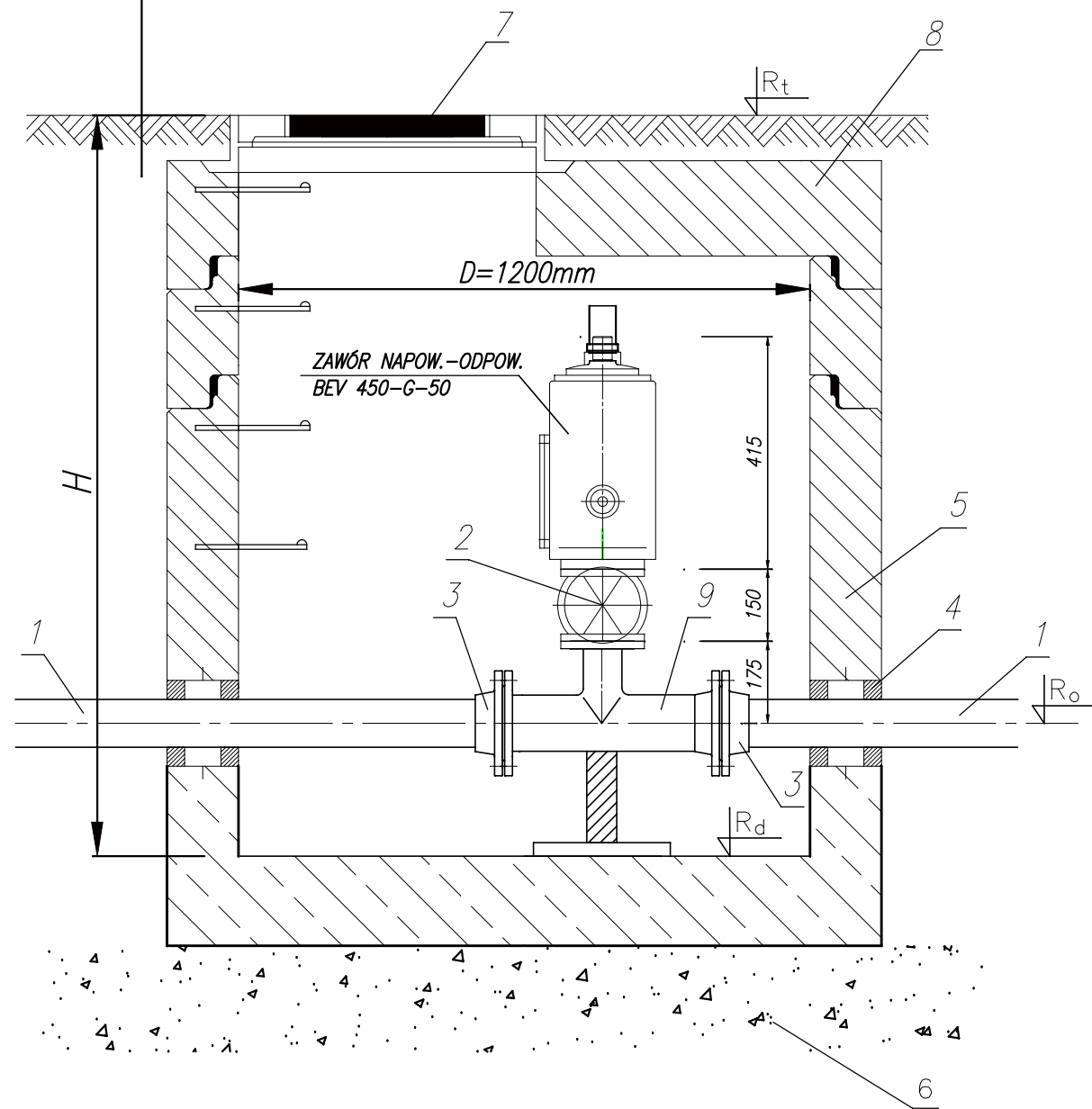


konstrukcję nawierzchni wykonać
zgodnie z opisem technicznym



- Legenda:
- 9 – trójnik kołnierzowy FFR DN100/DN50
 - 8 – pokrywa żelbetowa z otworem
 - 7 – właz żel-bet $\varnothing 600\text{mm}$ ażurowy kl.C250
 - 6 – Podsypka piaskowo-żwirowa – 15cm
 - 5 – Studzienka żelbetowa prefabrykowana DN1200
 - 4 – Przejście szczelne
 - 3 – Łącznik kołnierzowy PE110/DN100
 - 2 – Zasuwa kołnierzowa DN50 fig. 2111NBR L150
 - 1 – Przewód tłoczny PEHD $\varnothing 110 \times 6,6\text{mm}$

UWAGA:
1. Wartości rzędnych "R" i wysokość H podano na profilach podłużnych.

Nazwa obiektu/inwestycji: KANALIZACJA SANITARNA DLA MIEJSCOWOŚCI WROŃSKO, GM. KONOPNICA			
Nazwa opracowania: PROJEKT BUDOWLANY			
Lokalizacja: miejsc. Wrońsko, Rychłocice, gm. Konopnica			
Inwestor: GMINA KONOPNICA, 98-313 KONOPNICA, UL. RYNEK 15			
Jednostka projektowa: Biuro Usług Projektowych i Nadzoru Inwestycyjnego "PROTECHSAN", ul. Malczewskiego 9, 98-300 Wieluń			
Projektant: mgr inż. Zdzisław Graczyk upr. nr 950/90 i 950/93 nr ewid. ŁOD/IS/2432/02		Projektant sprawdzający: mgr inż. Anna Nowakowska upr. nr 192/01/WŁ nr ewid. ŁOD/IS/1523/02	
Data: 12.2015	Skala: ----	Nazwa rysunku: STUDZIENKA Z ZAWOREM NAPOWIETRZAJĄCO-ODPOWIERZAJĄCYM	Nr rys.: PB 0115-27